



SkyLink Hangar福島

スカイリンク ハンガー(格納庫)

-日本無人航空機産業の黒子-

株式会社 WorldLink & Company
須田 信也
2024/02

WorldLink&Company の歩み

2014年【設立期】

WorldLink & Company 設立
 「世界中の素晴らしい商品やサービスを繋ぐことにより
 人々のより豊かな暮らしを実現する」
 2016年 日本初の実店舗型ドローン販売店をオープン

2018年【販売拡大期】

ドローン販売台数10,000台突破
 同年事業拡大に伴い本社を移転

2021年【試行錯誤期】

中国製ドローンの情報セキュリティへの危惧が世界的に増加
 WorldLinkも日本を中心としたホワイト国の機体を取り扱う
 方針に転換
 福島県浪江町にサービス拠点を開設
 同所にてパーツ保管、保管、修理メンテナンス事業を開始

2024年～【サービス提供期】

福島県にフライトスペースを併設したサポート拠点を開設。
 ドローンの活用インフラサービスを拡大。



2021年5月4日 日本経済新聞

「ドローン売る」から 「社会インフラ支援」へ



ドローンを中心としたロボットの 社会実装を加速化させる

- **ロボティクス導入・運用コンサルティング**



- **フィールドソリューション**

ロボティクスを使った案件のお手伝い致します

- **プロダクトソリューション**

機体+センサー等最適な組み合わせの商品を提供致します

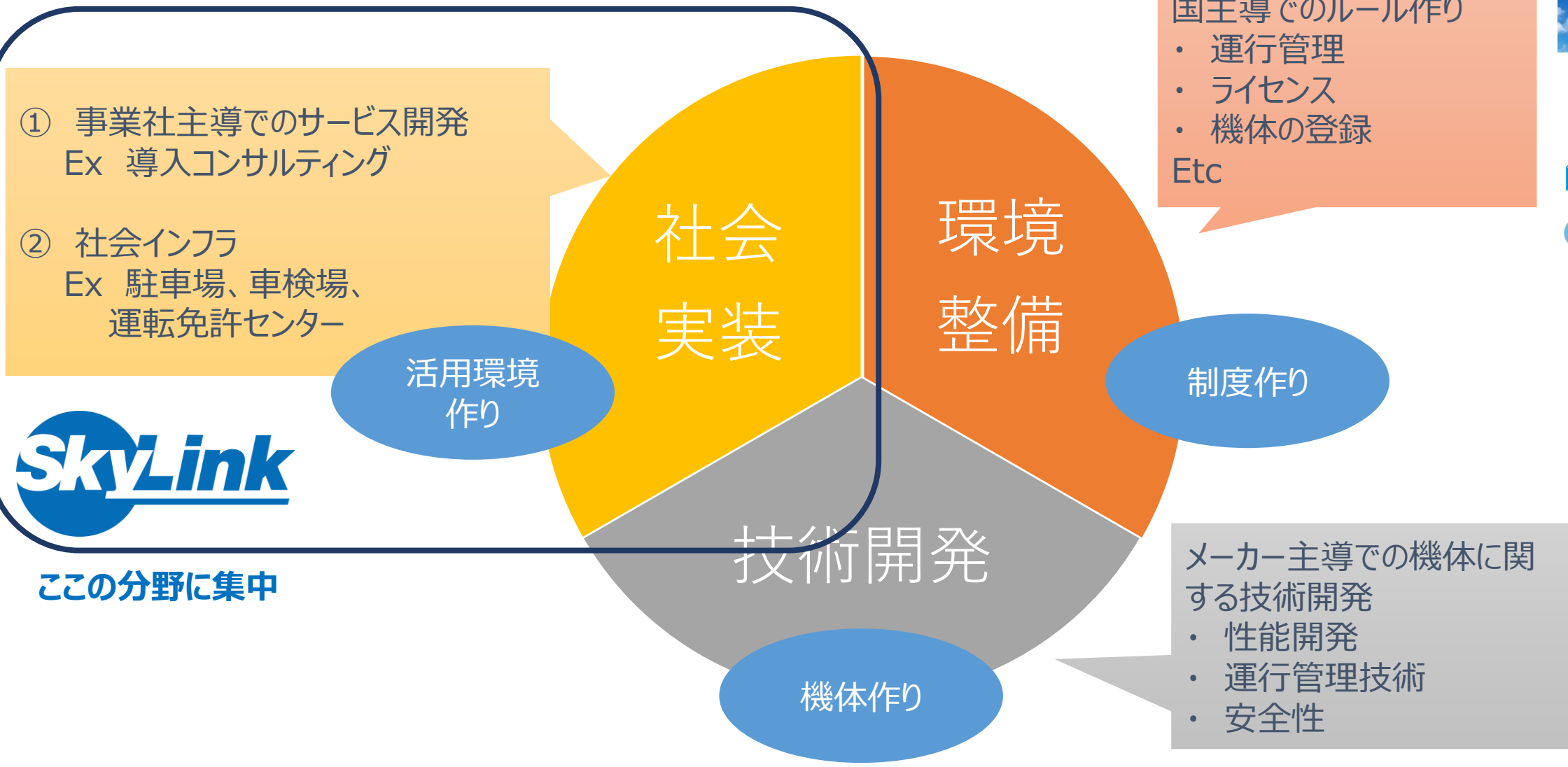


- **サポートソリューション**

ロボティクスの保守・お預かりなど面倒な事お請け致します



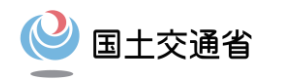
ドローン業界の3つの役割



この分野に集中



内閣官房
Cabinet Secretariat



SkyLink Hangar福島を双葉町設立 (2024年1月稼働開始)

ドローンを買う時代から使う時代に対応



ドローンの面倒臭いを解決します！

預かる

管理

貸す

保守

教える



- ① ドローンのメンテナンスを一括でお受け致します
ほぼ全てのドローンメーカー対応済み
- ② ドローンの管理が面倒という方には全て弊社でお預かりし、
使われる機体だけお届けします。
使い終わられましたら、返送頂けると適切に管理致します
- ③ 急遽のドローンご入用にもレンタル機で対応も致します
- ④ 適切な時期に置き換えのご提案致します
- ⑤ 飛行申請のサポート致します
- ⑥ 講習サービス一括で請負います (免許制度含む)
- ⑦ お使いのドローンサポートデスクを請負います

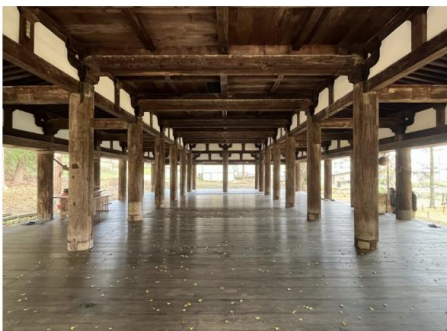
双葉町を中心とした浜通りの企業様、福島県内の企業様にもっとドローンを使ってもらえる環境を作り、町の発展を加速化させたい。

SkyLink Hangar福島は、皆さんのドローン利活用のインフラとして地域密着型サービスも実現致します。

日本国内で民間第一号のドローン(車検)認定整備工場を目指します。

- 1. 海側に隣接したロケーションのため、長距離検証飛行などにはかなり有用な立地である。**
- 2. 町自体がドローンに対する理解があり、ドローン飛行に対して協力的であり、色々な場所で飛ばす事が出来る。**
- 3. 第一原発の近くの立地を活用しながら、廃炉作業への協力や災害発生時に一次対応として状況把握などする事で、戻られる住民の方々へ安心を届けたい。**

SkyLink Hangarとは



鎌倉時代の建立と伝わる喜多方市の「新宮熊野神社長床（しんぐうまのじんじやながとこ）」に着想を得て、力強い木の骨格をデザインしています。



生産過程における二酸化炭素の排出量が少なく、材木が二酸化炭素を固定しているため、木造で建物を建てるのがSDGsへの貢献となります。それに加えて、この建物に使われている土台、柱、梁、垂木といった構造材はすべて福島県産材で揃えており、地元の林業振興に寄与することで森林を維持し、資材輸送時に発生する二酸化炭素の抑制にも努めています。



これから街が再び賑わっていくことを願って、倉庫っぽくない賑やかな外観としました。

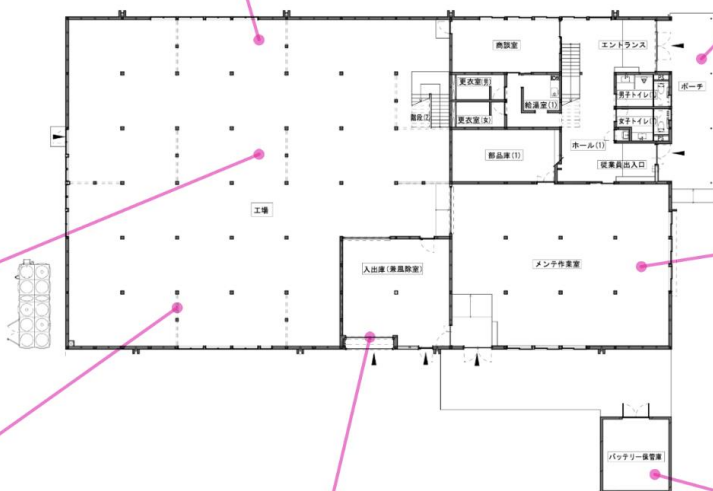
新宮熊野神社(喜多方市) 長床をモチーフにした木造建築



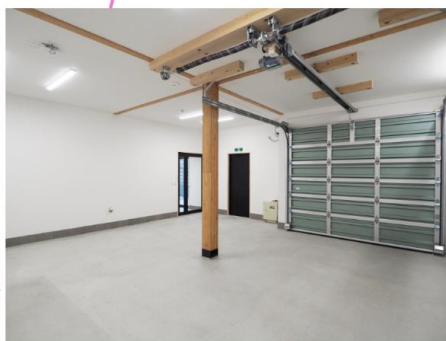
1階の柱は210ミリ角。万が一の火災時であっても、柱の中央まで焼けるまでに確実に避難の時間を確保する「燃え代設計」を行うことで、木の構造を見せながら必要な耐火性能を実現しています。



回転するプロペラを模したダイヤモンド型の筋交いがこの建物を地震と台風から守る要となっています。単なる形の遊びではなく、この工夫には力学的合理性があり、通常の筋交いの約3倍の強度があります。



作業室では柱で囲まれた区画ごとに1台、大型の機体を広げてメンテナンスを行う想定をしています。



搬出入庫のシャッターは高速のシートシャッターと防火用の鋼製シャッターの二重構成となっており、かつ、その奥の倉庫との間にもシートシャッターを設けておくことで、搬出入時に入り込む潮風を低減しています。



別棟のバッテリー保管庫にも空調を完備し、本体建物内の機械を通して処理を行い、除塩、調湿された空気をダクトで圧送しています。

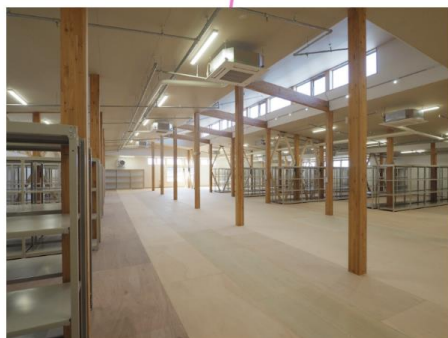
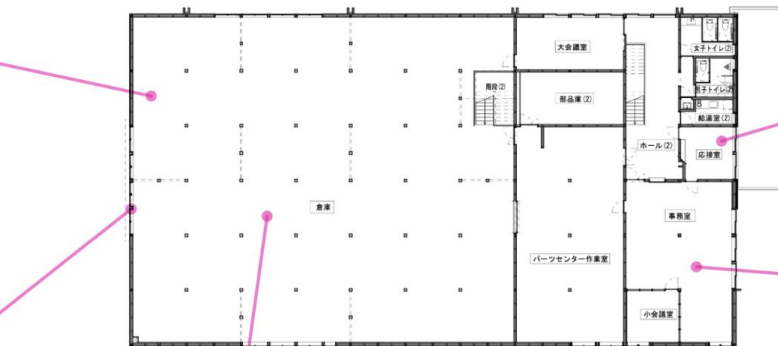
SkyLink Hangarとは



除湿吸気システム。単に除湿して空気を取り込むだけでなく、機械吸気で室内の気圧をコントロールして、外気に対して除湿ゾーンの室内をわずかに正圧に保っています。このことで、ちょっとした出入り時などにフィルターを通らない外気が入り込むことを防いでいます。



山側を見渡す窓。少し不思議な窓の並び方ですが、そう思って見てみると少し浮かんだドローンのシルエットに見える仕掛け。



大きな倉庫の中央部分にも自然光が届くように高窓を設けてあります。照明用電力の抑制と万が一の火災時には排煙用の窓としても役立ちます。スプリンクラーやエアコンの配管はすべて露出として、メンテナンス性を高めています。



4m突き出した大きな庇を連続するV字型の方づえ材で支えています。躍動感のある斜めのラインはこの建物のデザインの隠れたテーマとなっていて、あちこちに顔を出します。



応接室にはふんだんに福島県産の杉材を使用しました。



事務室内装は音の反響を抑える吸音設計を第一に考えました。天井がフラットではなく山形になっているのも、音の反射に角度をつけて壁面の吸音材へ到達するまでの時間を短縮する狙いがあります。

2F事務所は、防音を重視した設計となっており、日本傘のようなデザイン

4m出ている躍動感あふれる庇(ひさし)も木造建築手法を採用

1. 復興を産業側から我々と一緒にお手伝い頂ける人材
2. ドローンという新産業を我々と一緒に盛り上げていって頂ける人材

✓ 営業人材

ドローンやその周辺機器の販売を地元のお客様にして頂ける方

✓ 修理メンテナンス人材

ドローンの修理、メンテナンスをして頂ける方



是非、一緒に双葉町からドローンの社会実装を広げていきましょう！！

